



**Confiez les nous !**



**Nous en ferons  
des "éco-bâtisseurs"**



**Programme d'insertion professionnelle  
par l'activité économique**



# Au carrefour de 3 problématiques clés

## Le mal logement

- Près de 4 millions de personnes mal-logées.
- 902 000 privées de logement personnel
- 3 millions vivent dans des conditions très difficiles, parmi lesquelles,
- 2 millions vivent dans des logements sans confort !

Fondation Abbé Pierre 30 avr. 2020



## La situation des jeunes qui vont porter la société de demain

963 000 parmi les 16-25 ans ne sont ni au travail, ni en formation.



## Il faut faire évoluer la construction

« Les défis de la transition écologique, de la ville durable, du vieillissement de la population, ou encore l'évolution des usages, commandent aujourd'hui d'accompagner activement le secteur de l'immobilier à déployer l'innovation pour ces nouveaux besoins. »

*Julien de Normandie, Ministre du logement (lettre de commande du rapport sur l'industrialisation de la construction - 12/2020)*

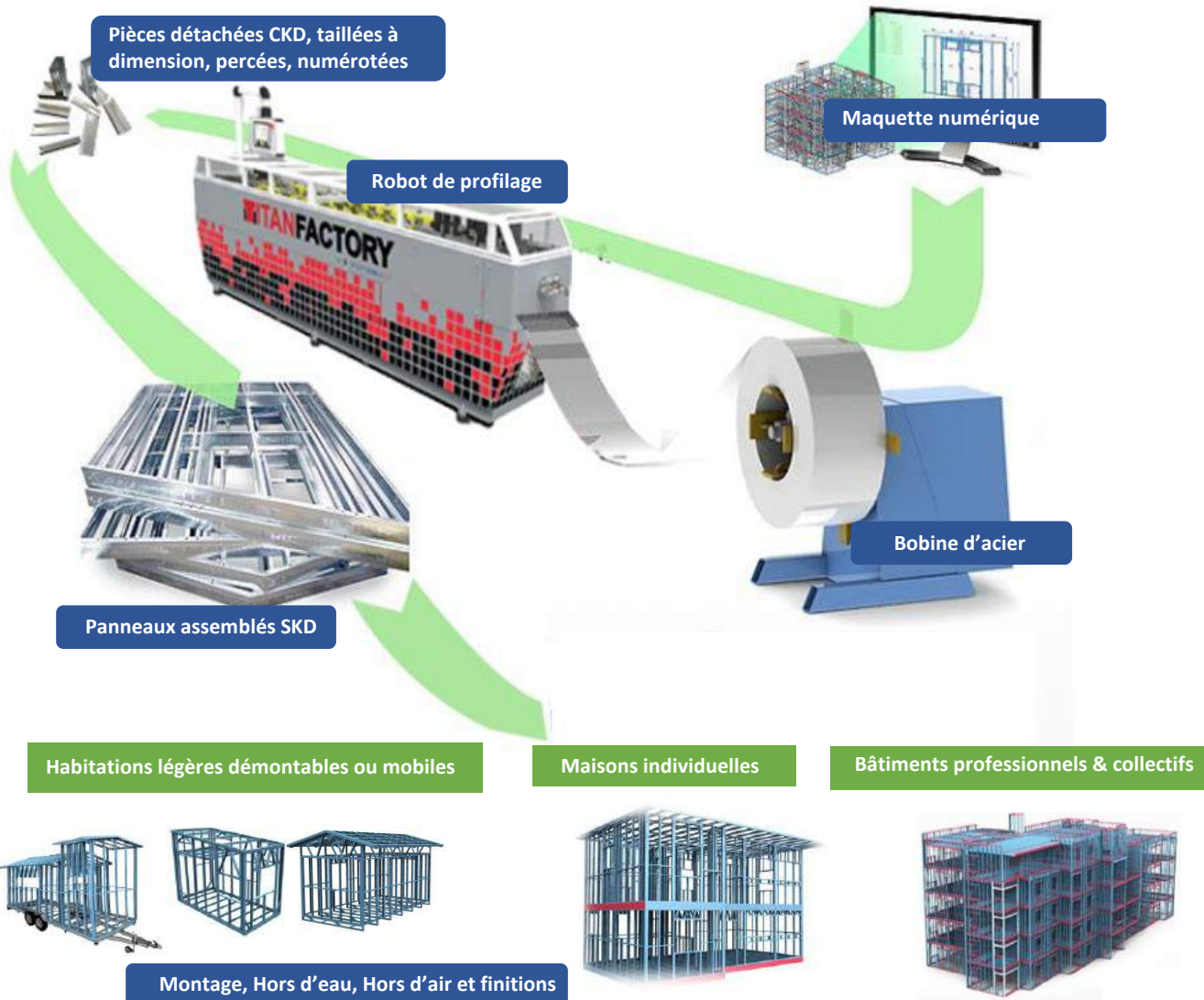
« La construction va changer profondément dans les prochaines années sous la pression du manque de main d'œuvre et de la réduction des émissions carbone. »

*Rapport Michel & Rivaton sur l'industrialisation du Logement*





# Nous sommes pionnier de la construction industrielle



- Notre procédé est simple
- Rapide
- Économique
- Écologique
- Conforme aux normes (Eurocode, DTU 32.3, RE 2020)

...Et ne requiert pas de prérequis technique pour sa mise en œuvre.



# Pour votre prochain ouvrage à réaliser

Logements, habitations touristiques, bâtiments industriels, bâtiments publics

**Nous transformons vos sans emploi en monteurs polyvalents de constructions industrielles et hors site**

**1**

## Formation théorique : 150 heures

- Familiarisation avec le métier
- Sécurité chantier
- Travail en hauteur
- Engins de levage
- Basiques de la construction : décomposition des phases et métiers
- Sensibilisation à la qualité : Responsabilités en matière de construction
- Intervenants de la construction
- Lecture de plans

Au terme des 400 heures, après validation, qualification de monteur levageur.

**2**

## Formation métier : 250 heures

- Procédé de construction TITAN
- Conception d'un bâtiment TITAN selon DTU 32.3
- La fabrication d'une maison sur TITAN FACTORY
- Assemblage des panneaux
- Fondations : traditionnelles ou à sec
- Montage structure en acier léger
- Montage bardage / Couverture
- Pose de pieuvre électrique / Plomberie
- Pose menuiserie
- Peinture
- VRD

**3**

## Chantier d'insertion : 8 mois

Réalisation du process dans le cadre d'un ou plusieurs chantier sur 8 à 12 mois.

Validation de compétences.

Au terme du parcours d'insertion, certification de monteur polyvalent de construction hors site.

**4**

## Post-Formation

- Emploi salarié
- Exercice libéral : auto-entrepreneur, artisans.



**Nous réalisons ceci**



**Ils réalisent cela**





# Ce dont ils seront capables

Logements, habitations touristiques, bâtiments industriels, bâtiments publics

En devenant monteur agréés de bâtiments hors site, ils bénéficieront d'une garantie d'embauche sur un marché émergent.

En choisissant une position libérale, ils pourront rejoindre le réseau des artisans monteurs hors site et œuvrer sur des marchés porteurs :

- Logements économiques
- Tiny-houses...

## logement économique évolutif



### REZ-DE-CHAUSSÉE :

1 ou 2 chambres  
Séjour cuisine de 30m<sup>2</sup>  
Toilettes, salles de bains



### ÉTAGE AVEC VIDE SUR SÉJOUR :

+ mezzanine ou 1 ou 2 chambres

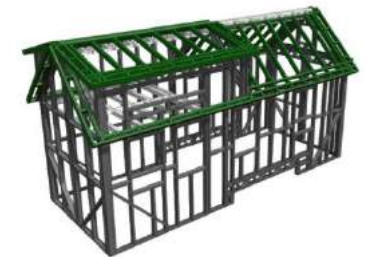


### ETAGE COMPLET

3 ou 4 chambres



## Habitations légères démontables



# À propos de CIOA



Groupe d'ingénierie d'affaires coté sur EURONEXT PARIS, CIOA apporte aux entreprises et aux organisations de toutes tailles, les stratégies, les connexions et les ressources pour réussir leurs projets dans le contexte volatile d'aujourd'hui.



## LE GROUPE

- ☑ Groupe créé en 1994
- ☑ Réseau de mise en relation Fournisseurs / Acheteurs / Intermédiaires / Prestataires
- ☑ Cabinet d'affaires internationales
- ☑ Facilitateur immobilier



## ÉCOSYSTÈME

- ☑ 550 000 entreprises de 140 pays
- ☑ Plus de 120 000 fournisseurs.



## RÉSEAU DE FACILITATION

- ☑ 40 Bureaux régionaux (filiales, agences, Franchises)
- ☑ Réseau de 2 000 co-développeurs dans 50 pays
- ☑ 200 prestataires de services.



## RÉFÉRENCES

- ☑ Office National Tourisme RDC
- ☑ Union Patronale du VAR
- ☑ Ministère du Logement du Ghana
- ☑ CCI VAR, Bastia, Ligurie, Sardaigne



Une micro-usine high-tech, ouverte, où maîtres d'œuvre et entreprises, s'organisent en équipe-projet pour offrir clé en main, des constructions conçues et fabriquées sur site, selon la demande.

BATI-FABLAB est une micro-usine high-tech, communautaire, où des professionnels de la construction exploitent des technologies numériques et robotiques industrielles, et s'organisent en équipe-projet pour concevoir, créer et assembler une construction clé en main pour un client.

## LES TECHNOLOGIES DU BATI-FABLAB

À partir de maquettes numériques BIM, les robots miniaturisés TITAN FACTORY profilent automatiquement l'ossature métallique de tout type de constructions pour élaborer du bâti sur-mesure à des coûts de production bien inférieurs à ceux de la construction traditionnelle, et avec un fini identique.

Les structures en acier galvanisé produites par TITAN FACTORY sont ensuite assemblées à sec sur chantier pour être habillées, isolées et équipées à partir des matériaux des fournisseurs partenaires.

Le concept BATI-FABLAB ne nécessite pas de prérequis technique : les robots TITAN FACTORY sont connectés au bureau d'études du BATI-FABLAB, qui assure toutes les tâches techniques préalables à la construction.

