

CUBE BUILDING PLATFORM



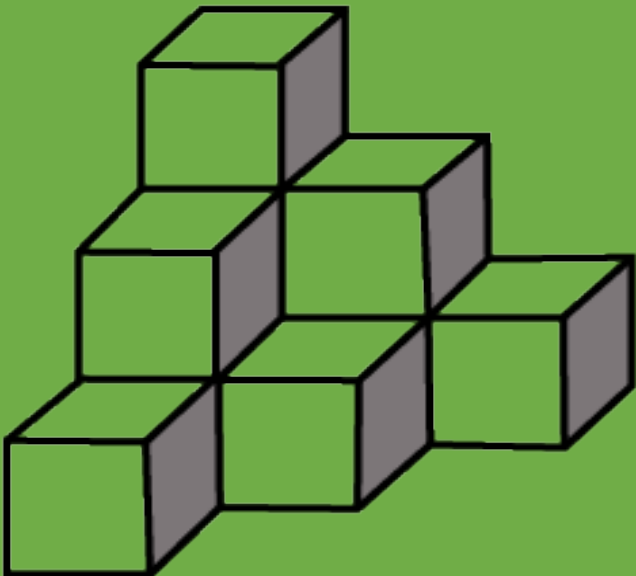
Concilier l'efficacité de la fabrication industrielle et flexibilité nécessaire au marché de la maison individuelle

En règle générale, un bâtiment est conçu pour un lieu spécifique. Quand bien même s'agirait-il d'un modèle « type », les Eurocodes imposent une étude structurelle particulière pour tenir compte des contraintes climatiques du lieu d'implantation.

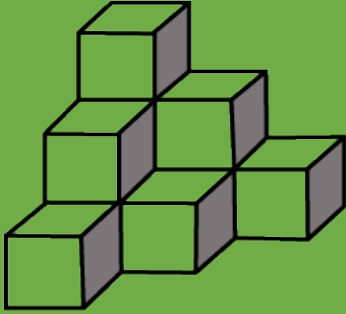
A cela s'ajoute les contraintes architecturales des plans d'occupation des sol (PLU), sans compter les désirs propres de chaque client.

De ce fait, même lorsque l'on parle de « plan type » on ne peut que recommencer l'ingénierie de chaque nouveau projet doit être redessiné à moins de faire fi des obligations techniques et d'opposer une inflexibilité aux demandes de personnalisation des clients.

Le CUBE BUILDING PLATFORM de BATI-FABLAB permet de résoudre cette équation. Il donne un avantage compétitif certain aux promoteurs et constructeur de maisons individuelles qui veulent tirer parti de la construction industrielle, sans perdre leur originalité et leur caractère propre.



Bénéfices du CBP



Le CUBE BUILDING PLATFORM (CBP) :

- Une structure de bâtiment avec comme seuls éléments porteurs, les murs périmétriques, laissant libre l'aménagement intérieur,
- Dimensionnée pour faire face aux contraintes les plus sévère : zone sismique et cycloniques 5, et région E pour la neige.
- Adaptable à tous les styles architecturaux, et au niveau d'isolation souhaité,
- Une évolutivité presque sans limites.
- Construit hors site ou assemblé sur chantier.

Des bénéfices notables :

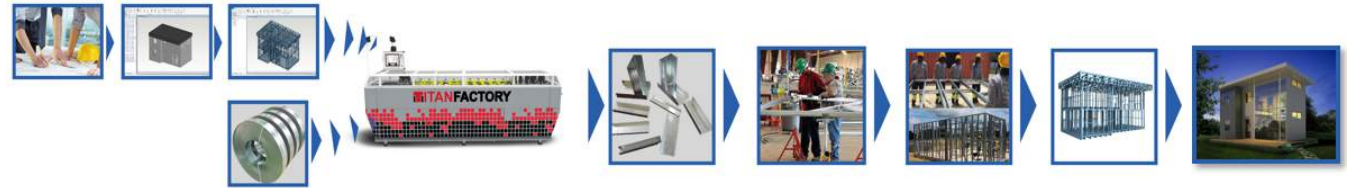
- Réduction des délais de moitié : 2 fois plus de capacité de construire
- Meilleur contrôle de la qualité : satisfaction client et baisse de la sinistralité
- Marge jusqu'à 40% pour un prix de vente inférieur au traditionnel.

Le futur de la maison individuelle est là !

✓ FIABLE



Process BIM, Fabrication robotisée selon maquette numérique,
Conforme aux normes Eurocodes : DT4 32.3, RE2020



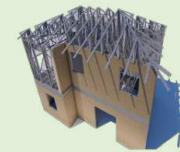
✓ RAPIDE



Moins de 2 mois de l'atelier à l'achèvement
Hors fondations



3 jours*



5 jours



20 jours



3 monteurs

✓ RENTABLE



Jusqu'à 40% de marge avec un prix de vente
conforme au marché



Un produit pour le marché des primo-accédants

Comment le CUBE BUILDING PLATFORM permet de créer un logement évolutif à petit budget



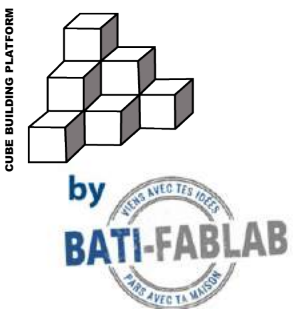
Le catalogue MILLENNIALS été conçu à partir d'un CUBE BUILDING PLATFORM.

L'objectif était de répondre à la problématique de budget des primo-accédants, fortement obéré par le coût des terrain de plus en plus chers et par voie de conséquence de plus en plus petits.

Cette situation rend compliquée l'accès à la propriété de l'important marché des 18-15 ans. Ils représentent pourtant 20% de la population française et 50% vivent encore chez leurs parents.

Un marché de 7 millions de cibles qui va représenter en 2030... et la majorité des actifs...

Le CUBE BUILDING PLATFORM MILLENNIALS est fait pour concilier leur budget restreint d'aujourd'hui, la modernité à laquelle ils aspirent et leur potentiel d'évolution dans la vie.



Exemple de configuration unifamiliale

REZ-DE-CHAUSSÉE :

- 1 ou 2 chambres
- Séjour cuisine de 30m²
- Toilettes, salles de bains



ÉTAGE AVEC VIDE SUR SÉJOUR :

+ mezzanine ou 1 ou 2 chambres



ETAGE COMPLET

3 ou 4 chambres



Exemple de configuration locative

Rez-de-Chaussée

1 appartement T3



Étage

1 appartement T3



Exemple de configuration co-living

Rez-de-Chaussée

1 Studio + espace de vie commun



Étage

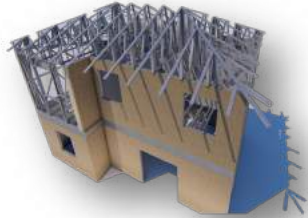
2 studios + espace commun



Style contemporain



Ajout fermettes 4 pans



1 CUBE 2 appartement T3



Collectif 16 ½ CUBE (T3) + véranda



Maisons en bande



BATI-FABLAB a adapté son CUBE BUILDING PLATFORM pour SOAME, (l'aménageur public la ville de Fort de France, opérateur social du logement pour l'Etat).

Résultat : un catalogue de maison du T2 évolutif au T7 sur une emprise de 60 m², respectueux du style architectural antillais, et de la RTA DOM, la réglementation thermique locale.



½ CUBE pour option simple RDC (T2 / T2 de 60 m²)



Avec module rapporté optionnel : Véranda



CUBE de base



Avec véranda rapportée



- Configuration confort
CUBE de base
+ Modules rapportés :
- Véranda
 - Galerie étage





Options de livraison du produit



Un cube de 378 m³, occupant seulement 63 m² d'emprise au sol, dont les éléments porteurs sont situés exclusivement en périmétrie.

L'intérieur est librement aménageable.

Des modules d'extension sont disponibles pour véranda, garage, balcon,

Livraison en KIT

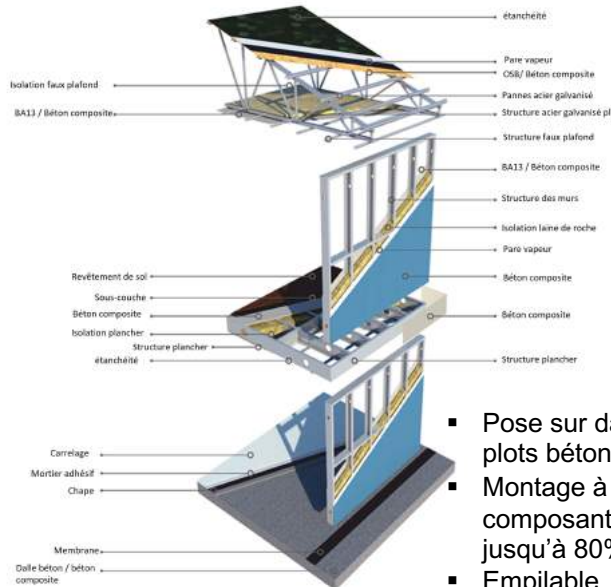


CKD : tous les éléments structurels prêts à assembler



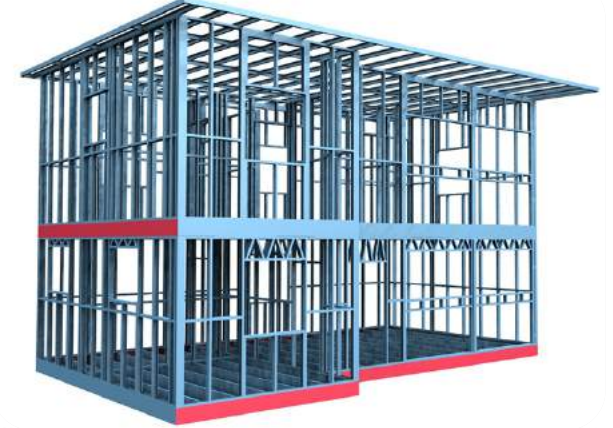
SKD : panneaux structurel prêt à monter

Clos couvert



- Pose sur dalle, micropieux, plots béton.
- Montage à sec des composants sur chantier ou jusqu'à 80% en atelier.
- Empilable.

Structure montée



- Structure vissée sans soudure en acier galvanisé,
- Conception et mise en œuvre conforme aux Eurocodes et DTU 32.3
- Contraintes de conception : parasismique (zone 5) vent cyclonique, neige zone E.

Fini



Le CBP permet l'usage de tous les matériaux d'enveloppe (panneaux béton, matériau composite, bois, vinyle, verre..).

Se prête à toutes les adaptations de style.

Isolation selon zone climatique



RE 2020

Bâtiment à Énergie Positive & Réduction Carbone



Nous utilisons de l'acier recyclé et recyclable :

L'acier est un matériau 100% recyclable et, ceci, sans altération de qualité. C'est à dire qu'il peut être indéfiniment recyclé sans que ses propriétés de départ ne soient modifiées d'aucune façon.

Nous utilisons de l'acier entièrement recyclé.



Pas de matériaux de carrière

Hormis pour les fondations, notre procédé n'utilise pas de béton, ni sable, ni agrégat de carrière. Peut être totalement éliminé avec l'usage de micro pieux pour les fondations.

Le montage est réalisé à sec.

La Réalisation en atelier élimine les déplacements inutiles sur chantiers et les nuisances liées aux déplacements des véhicules.

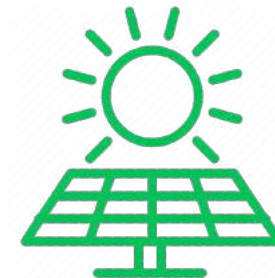
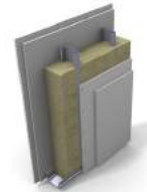
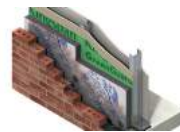
Alors que toute la société s'engage sur la voie du développement durable et de la préservation de la nature, la construction a un rôle essentiel à jouer.

Si, à l'échelle de la planète, le BTP produit 5 à 15% du PIB, offre 5 à 10% des emplois directs et doit loger plus de 6 milliards d'habitants, il est aussi responsable de
40% de la consommation d'énergie,
40% des émissions de CO₂,
30% de la consommation des ressources naturelles,
30% de la production de déchets
20% de la consommation d'eau.

La nouvelle réglementation environnementale, exige des nouveaux bâtiments, qu'ils soient positifs sur le plan énergétique et à énergie positive et à faible empreinte carbone.

L'isolation adaptée

Le choix de l'isolation est arrêté en fonction de la région d'implantation de l'ouvrage. Notre procédé s'adapte à tout type d'isolation.



Centrale photovoltaïque livrée de base

Vidéos

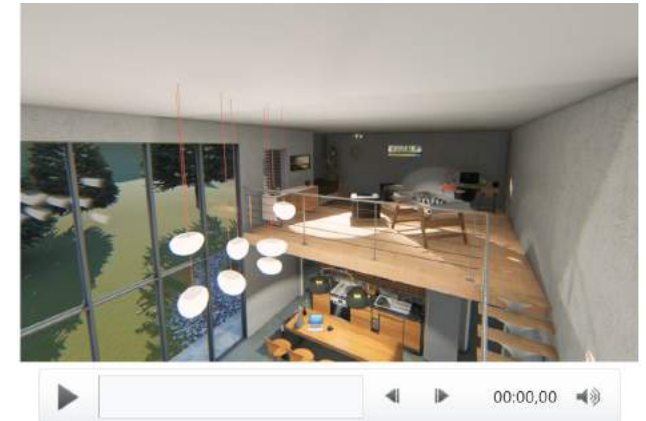
Millennials en finale Trophées Lets Go France



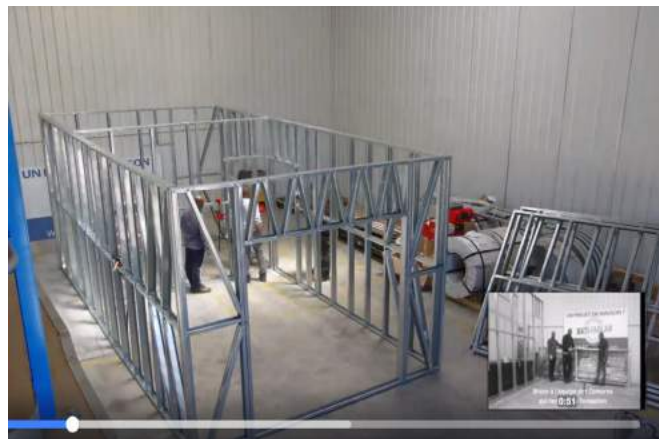
Extérieur Millennials



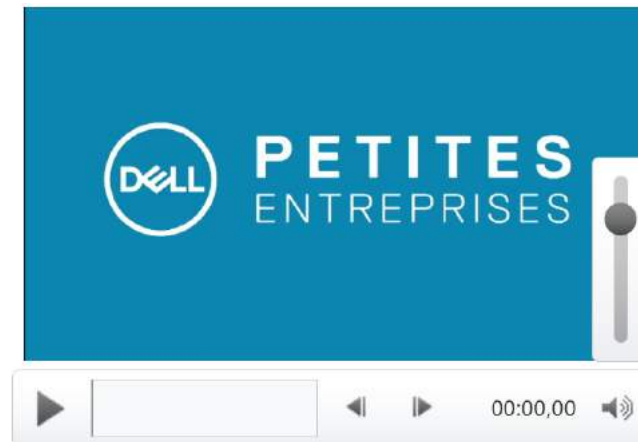
Intérieur Modèle 1



Formation au montage au BATI-FABLAB



BATI-FABLAB partenaire de DELL



Collectif Millennials



À propos du Groupe CIOA

Groupe d'ingénierie d'affaires coté sur Euronext Paris, CIOA apporte aux entreprises et aux organisations de toutes tailles, les stratégies, les connexions et les ressources pour réussir leurs projets dans le contexte volatile d'aujourd'hui.

Avec une présence dans 50 pays et un réseau constitué de plus de 2 000 co-développeurs affiliés, CIOA dispose d'un vivier d'expertises et de compétences qui utilisent les ressources mutualisées du réseau, pour offrir aux entreprises, collectivités locales et agences gouvernementales, des solutions sur mesure pour s'adapter aux évolutions qui changent la façon de faire des affaires, de générer de la valeur ajoutée et de réaliser des projets.



LE GROUPE

- ☑ Groupe créé en 1994
- ☑ Réseau de mise en relation Fournisseurs / Acheteurs / Intermédiaires / Prestataires
- ☑ Cabinet d'affaires internationales
- ☑ Facilitateur immobilier



ENTREPRISES PARTICIPANTES

- ☑ 500 000 membres de 140 pays
- ☑ Plus de 120 000 fournisseurs.



RÉSEAU

- ☑ 40 Bureaux régionaux (filiales, agences, Franchises)
- ☑ Réseau de 2 000 co-développeurs dans 50 pays
- ☑ 200 prestataires de services.



RÉFÉRENCES INSTITUTIONNELLES

- ☑ Office National Tourisme RDC
- ☑ Tourisme Sénégal
- ☑ Union Patronale du VAR
- ☑ Mutuelle EDF
- ☑ Union des Comores
- ☑ CCI VAR, Bastia, Ligurie, Sardaigne

POUR LA RÉALISATION DU PROGRAMME ÎLE DU FOULON



Une micro-usine high-tech, ouverte, où maîtres d'œuvre et entreprises, s'organisent en équipe-projet pour offrir clé en main, des constructions conçues et fabriquées sur site, selon la demande.

BATI-FABLAB est une micro-usine high-tech, communautaire, où des professionnels de la construction exploitent des technologies numériques et robotiques industrielles, et s'organisent en équipe-projet pour concevoir, créer et assembler une construction clé en main pour un client.

LES TECHNOLOGIES DU BATI-FABLAB

À partir de maquettes numériques BIM, les robots miniaturisés TITAN FACTORY profilent automatiquement l'ossature métallique de tout type de constructions pour élaborer du bâti sur-mesure à des coûts de production bien inférieurs à ceux de la construction traditionnelle, et avec un fini identique.

Les structures en acier galvanisé produites par TITAN FACTORY sont ensuite assemblées à sec sur chantier pour être habillées, isolées et équipées à partir des matériaux des fournisseurs partenaires.

Le concept BATI-FABLAB ne nécessite pas de prérequis technique : les robots TITAN FACTORY sont connectés au bureau d'études du BATI-FABLAB, qui assure toutes les tâches techniques préalables à la construction.

